

FOR SALE

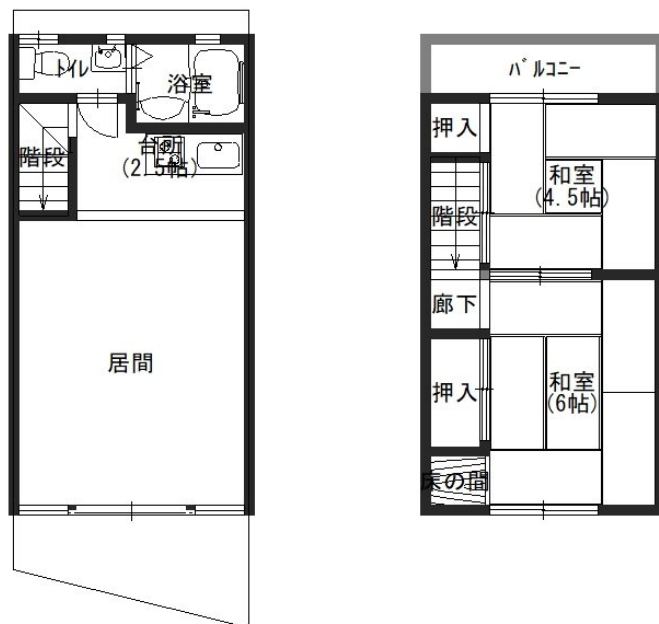
| | |
|---------|--------|
| 価格 | 間取りタイプ |
| 1,080万円 | 2K |



【外観】



【間取り図】



| | | | |
|--------|---|--------|-------|
| 物件種目 | 戸建 | | |
| 物件所在地 | 大阪府茨木市大住町 | | |
| 交通 | 阪急京都線 茨木市駅 徒歩11分 東海道・山陽本線 JR 総持寺駅 徒歩13分 | | |
| 土地面積 | 40.86㎡ (約12.36坪) | 他に私道面積 | 無し |
| 建物面積 | 50.82㎡ (約15.37坪) | 地目 | 宅地 |
| 構造規模 | 木造2階建 | | |
| 築年月 | 1967年3月20日 | 都市計画 | 市街化区域 |
| 用途地域 | 第二種中高層住居専用地域 | | |
| 建ぺい率 | 60% | 容積率 | 200% |
| 土地権利 | 所有権 | | |
| 法令上の制限 | | | |
| 現況 | 居住中 | 引渡日 | 相談 |
| 接道状況 | 南4.0m公道 | | |
| 建築確認番号 | | 開発許可番号 | |
| 設備 | 都市ガス / 公共下水 / 水道:公営 | | |
| 周辺施設 | D-YY 茨木大住店 215m / FRESCO(ルス) 総持寺店 1161m / 茨木市立茨木小学校 734m / 茨木市立東中学校 766m / 大阪国際大 図書館 391m / 茨木警察署 総持寺交番 1111m | | |
| その他費用 | | | |
| 備考 | | | |

現況と異なる場合には現況を優先します。 間取りの「S」はサービスルーム(納戸)です。
価格は物件の代金総額を表示しており、消費税が課税される場合は税込と表記の上、税込価格で表示しております。

取引条件の有効期限:2026年7月2日

No.P-S-O-K-GS169

お問合せ先



大阪府知事(3)第56008号
一般社団法人 大阪府宅地建物取引業協会

株式会社ゴールドスター

TEL:06-6318-0021

大阪府摂津市南千里丘1-34

URL:<http://www.goldstar-gs.com>

E-Mail:info@goldstar-gs.com

取引態様:専属専任媒介

